

# Cardia | Rijswijk Buiten

29 april 2021

# Ontwikkelingen in de ouderenzorg

## Demografische ontwikkelingen

- Babyboomers worden nu 75+; hebben geld
- Vergrijzing neemt de komende jaren heel sterk toe

## Sociale ontwikkelingen

- Eenzaamheid groeit
- Meer particuliere initiatieven voor kleinschalig wonen

## Politieke ontwikkelingen

- Meer geld beschikbaar (dit jaar voor het laatst)
- Samenwerken tussen organisaties, andere woonvormen



## Economische ontwikkelingen

Allerlei subsidies/fondsen voor innovatie in zorg

## Technologische ontwikkelingen

- Robots
- Domotica in huizen (o.a. bewegen en valsensoren)
- Virtual reality bril
- Technologie voor welzijn en activiteiten

## Ecologische ontwikkelingen

- Duurzaamheid wordt steeds belangrijker

# Cardia: de organisatie

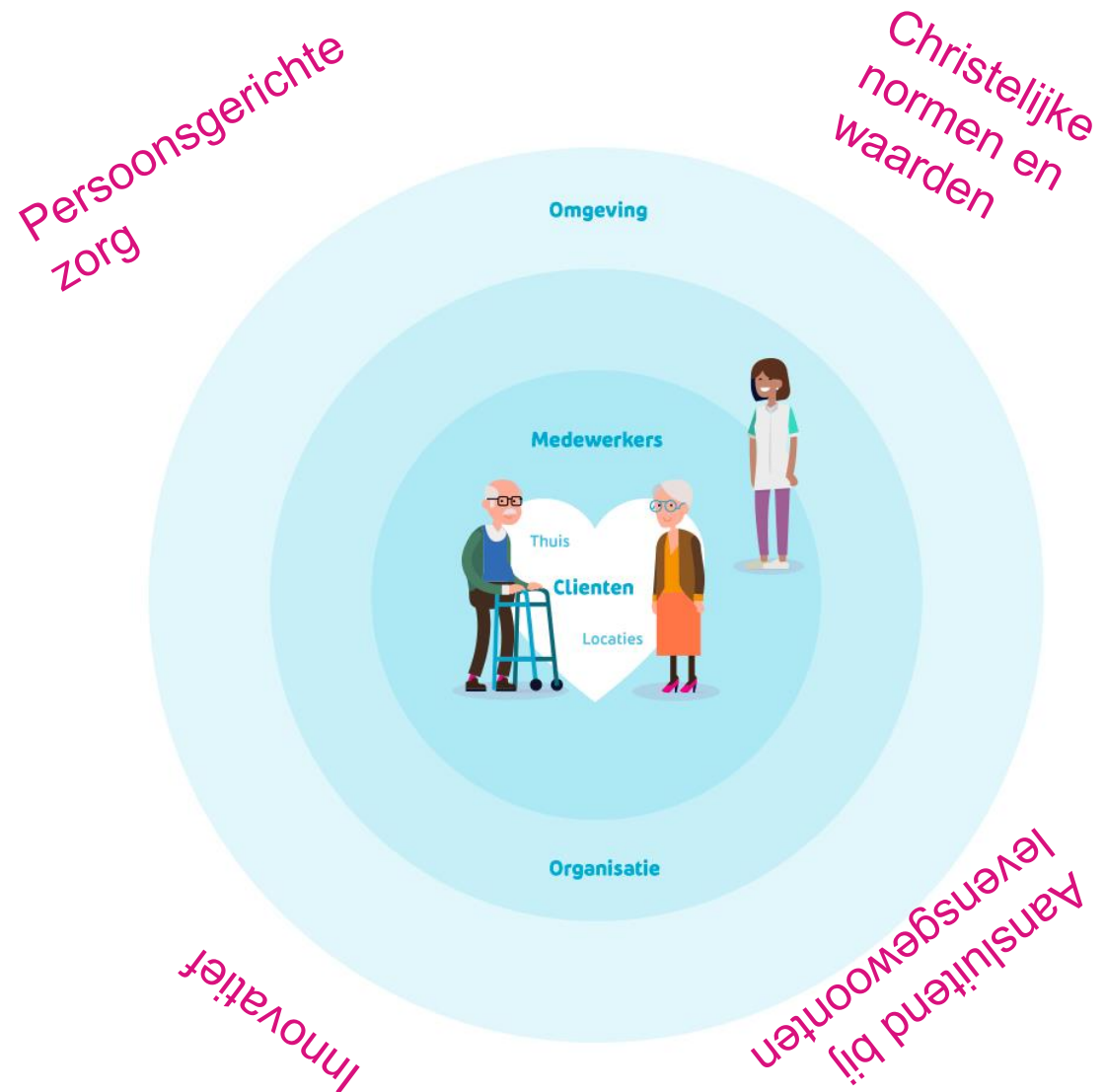
Cardia is een eigentijdse **christelijke** ouderenzorgorganisatie in de regio Haaglanden. Vanuit onze christelijke waarden bieden wij **persoonsgerichte zorg**.

Wij zijn **kleinschalig** georganiseerd en verlenen zorg en ondersteuning vanuit onze visie dat ieder mens uniek is en gewaardeerd wordt. Zorg die past bij de levenswijze en het levensverhaal van onze cliënten.

# Het waarom en identiteit van Cardia

De bezieling is wat ons 'Hart voor zorg' steeds weer voedt en het christelijk geloof inspireert daarin. We beseffen dat we deze zorg alleen kunnen bieden samen de cliënt, zijn/haar familie en vrienden, vrijwilligers en partnerorganisaties.

In ons logo is persoonsgerichte zorg herkenbaar. Het symbool van betrokkenheid en warmte. Dat is wat Cardia wil uitdragen. Zorgzaam voor ouderen en chronisch zieken, met liefde voor ons werk en hart voor zorg en voor elkaar.



# Cardia Zorg en Diensten

## Thuiszorg

Huishoudelijke hulp, persoonlijke verzorging, verpleging, ondersteunende en activerende begeleiding.

## Woonzorgcentra

Verzorging en verpleging in Landscheiding (Mariahoeve), Tabitha (Loosduinen), De Thuishaven (Scheveningen), Onderwatershof (Rijswijk) en Zoetermeer (Floriadehof).

## Diensten en services

Maaltijdservice, zorgabonnement, persoonsalarmering, activiteiten

## Algemeen maatschappelijk werk

Voor individuele gesprekken en groepsgewijze cursussen

# Cardia Onderwatershof

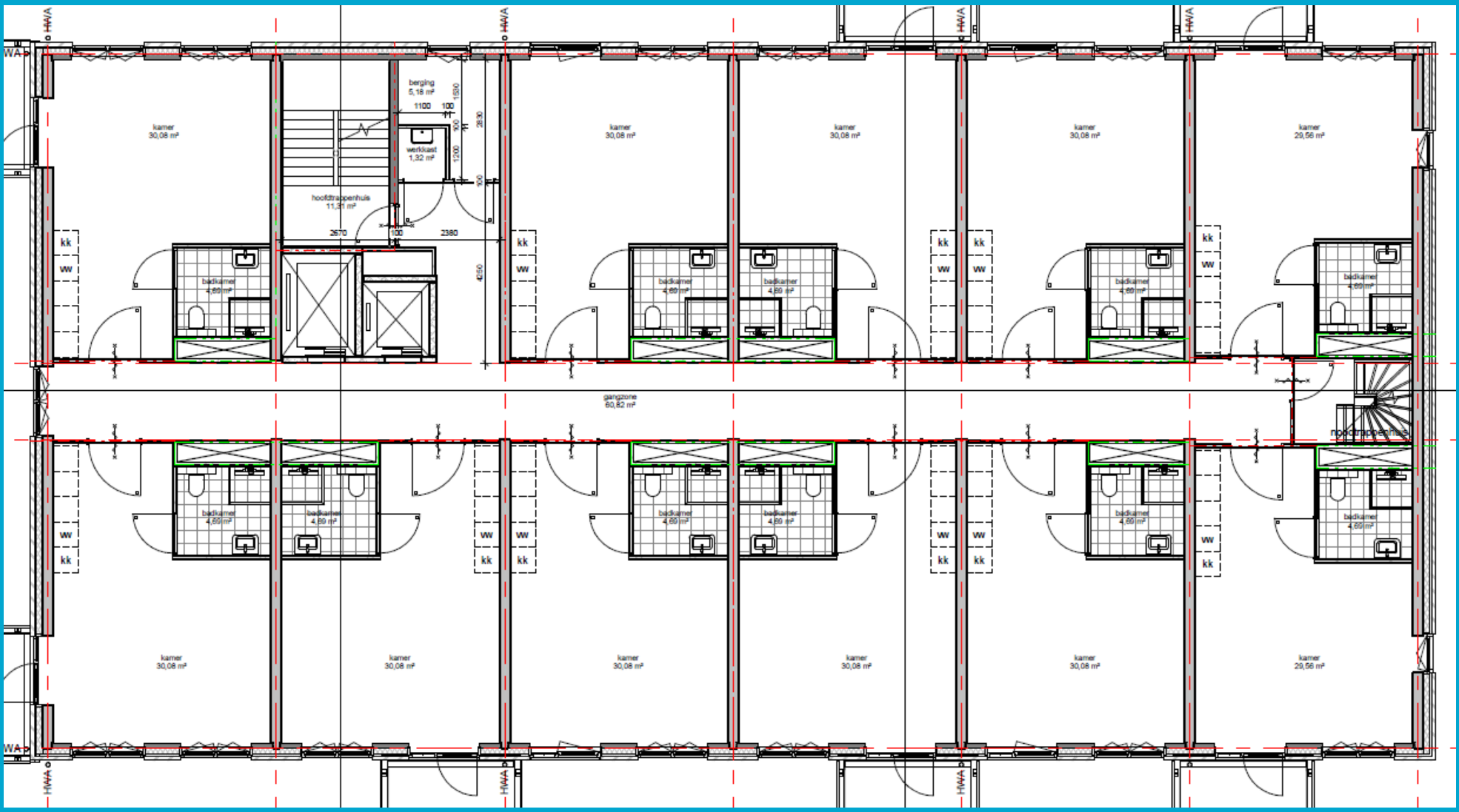


In het centrum van Rijswijk  
Mensen met dementie en  
lichamelijke klachten  
Zelfstandig wonen in Beukenheim  
of Onderwatershof  
Restaurant  
Terras aan het water

# Project in RijswijkBuiten

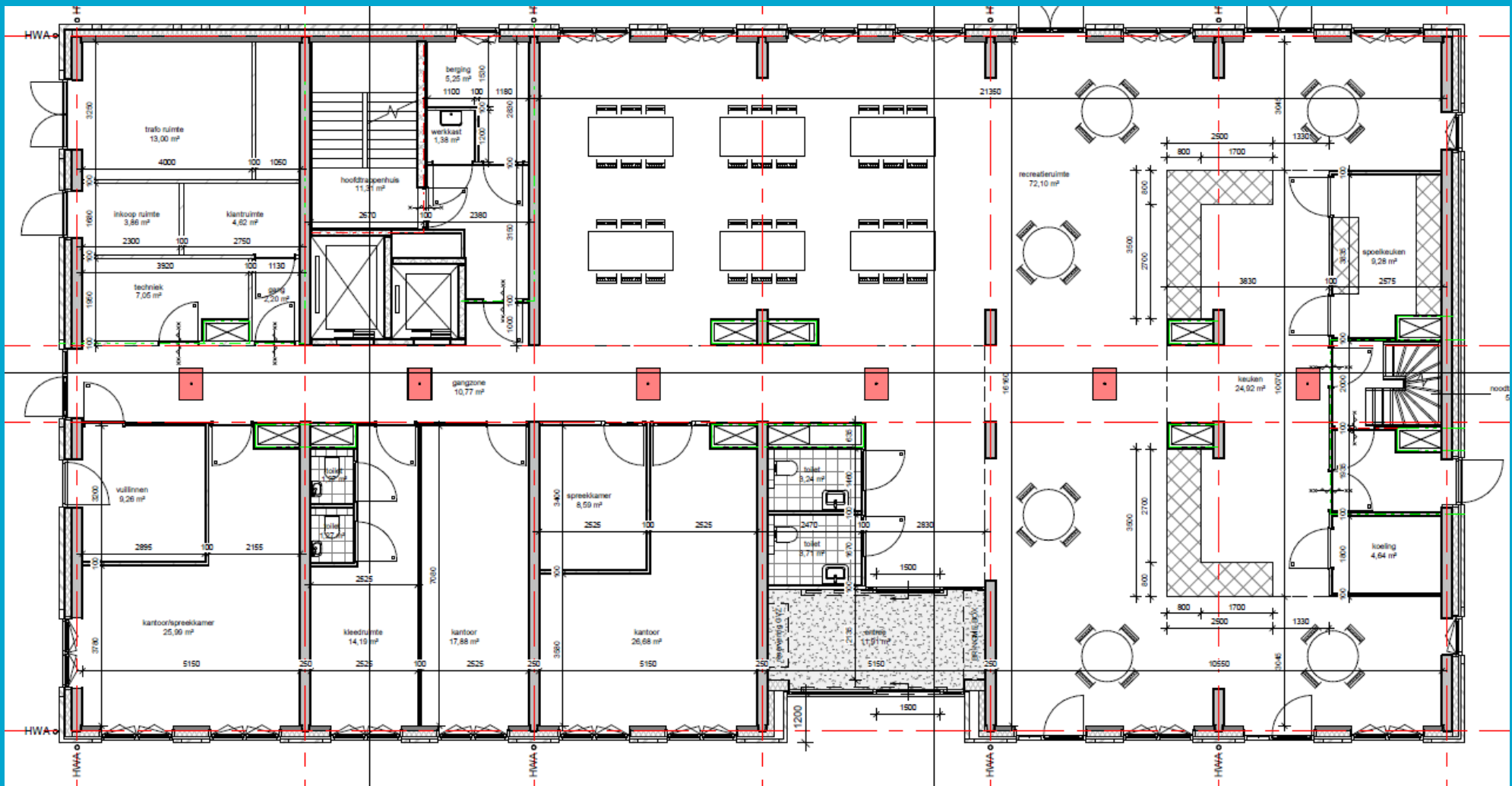
- Doelgroep: ouderen die een indicatie hebben voor zorg maar nog veel belang hechten aan zelfstandigheid
- Inzet op ontmoeting van elkaar
- Beschermd wonen met de benodigde technologie
- Huurwoningen, voornamelijk boven de sociale huurgrens
- Zelf kiezen welk arrangement men wil afnemen (bijvoorbeeld maaltijden, wassen van kleding, schoonmaak, etc)
- Studio's van 35 m<sup>2</sup> en in het naastliggende gebouw ook mogelijkheden voor het afnemen van zorg

# Plattegrond | Etage





# Plattegrond | Begane grond



Hoofdingang